

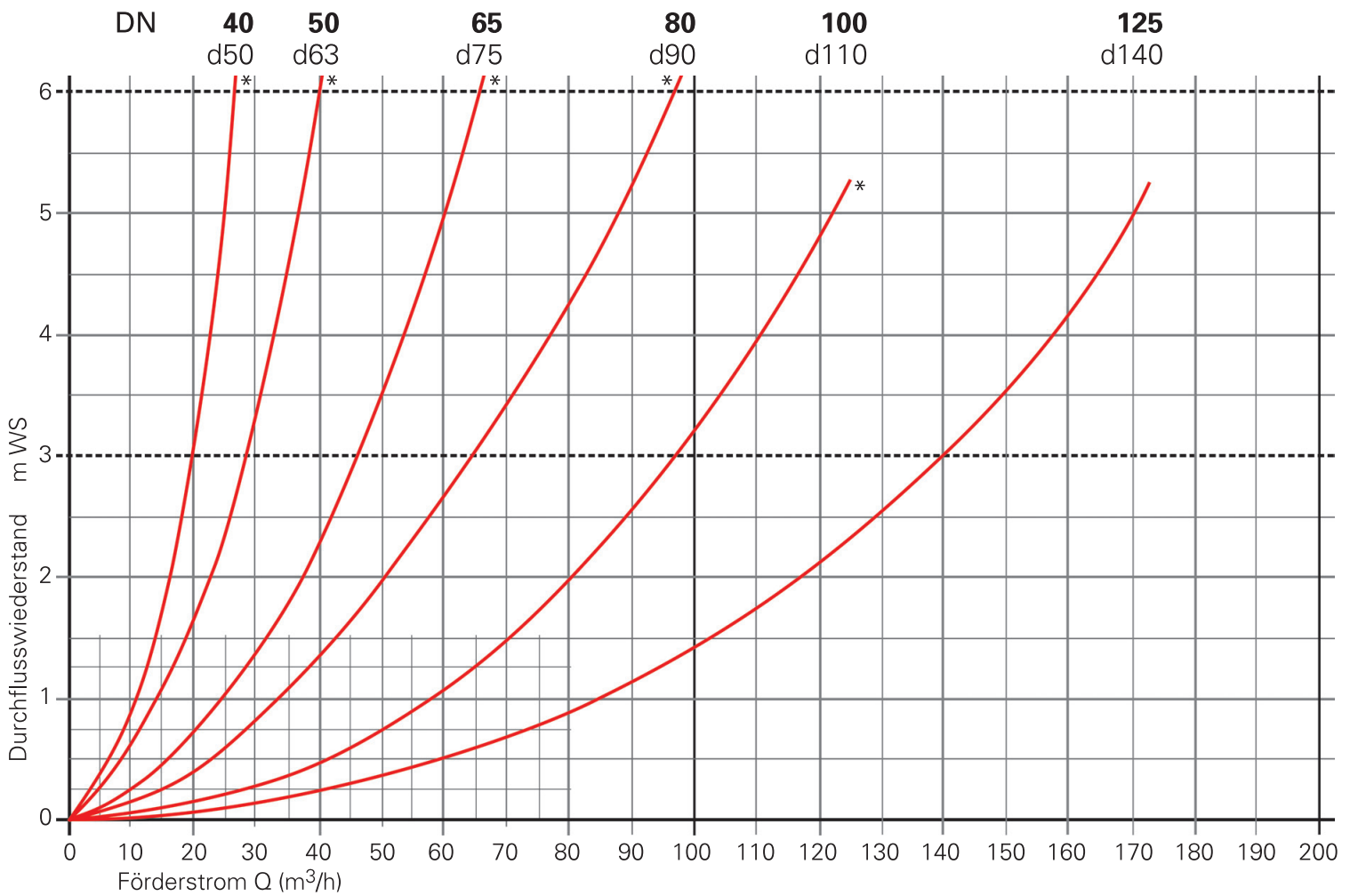
VENTILE

- EINFACH
- SICHER

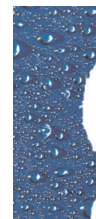
www.besgo.ch

Technische Informationen

Druckverlust Rückspülautomaten



* Messungen: 8. 09. 05,
Schmalenberger Pumpentechnik
D-72013 Tübingen



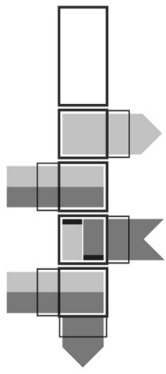
Zertifikat

Nr. 2004 001 V04032

Das Rückspül-/Umschaltventil wurde auf
unserem zertifizierten Prüfstand untersucht
und vermessen.



Prüfung: automatisches Rückspül-/Umschaltventil
Typ: besgo, DN 40 / DN 50 / DN 65 / DN 80 / DN 100



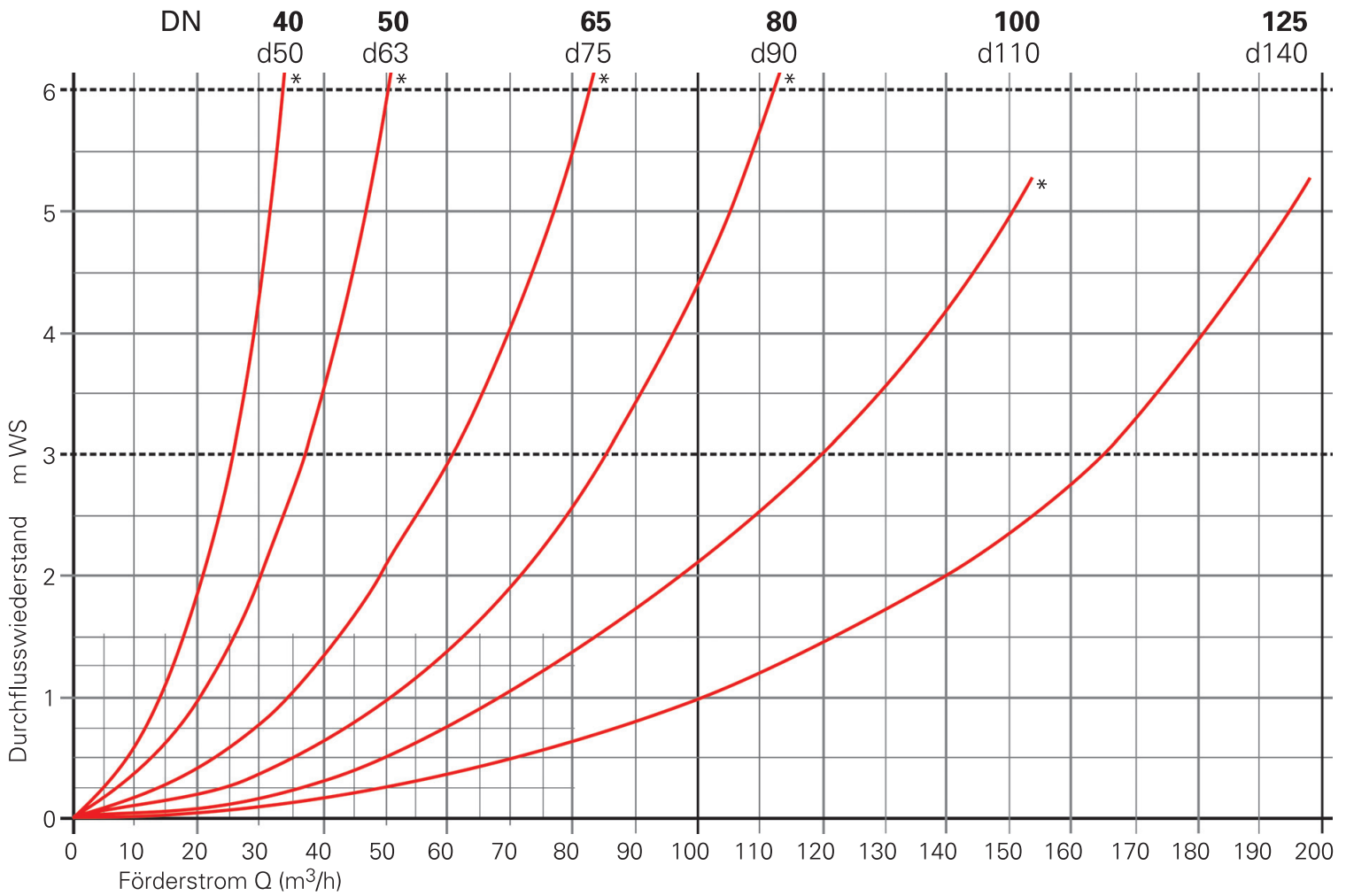
VENTILE

- EINFACH
- SICHER

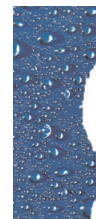
www.besgo.ch

Technische Informationen

Druckverlust 3-Wege-Ventile



* Messungen: 8. 09. 05,
Schmalenberger Pumpentechnik
D-72013 Tübingen



Zertifikat

Nr. 2004 001 V04032

Das Rückschlag-/Umschaltventil wurde auf
unserem zertifizierten Prüfstand untersucht
und vermessen.



Prüfung: automatisches Rückschlag-/Umschaltventil
Typ: besgo, DN 40 / DN 50 / DN 65 / DN 80 / DN 100